

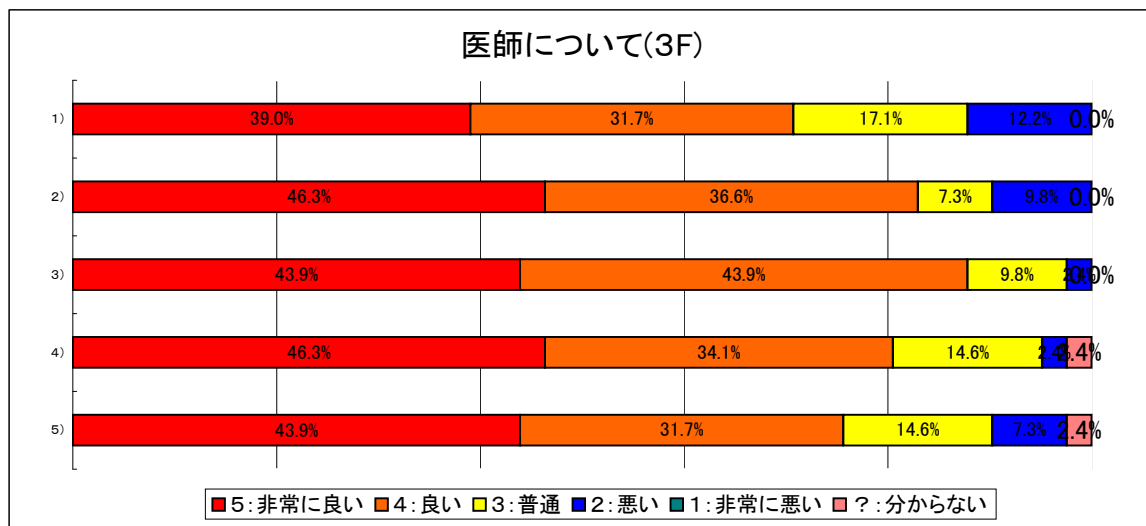
## 平成22年度前期満足度調査結果

対象者: 2/28までに入院された患者様・ご家族の方 (2階: 53名・3階: 53名)

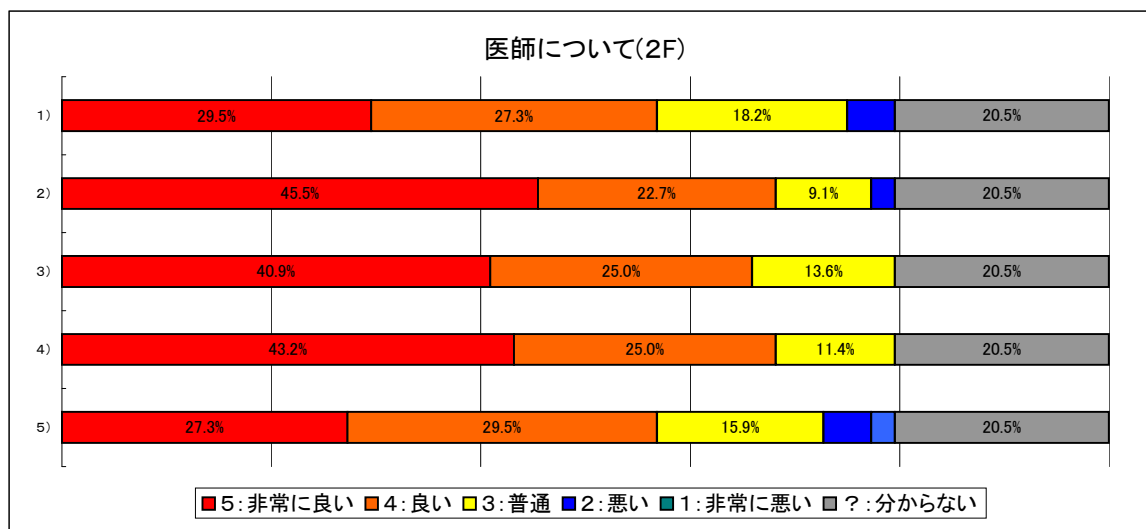
回答者: 2階: 42名 3階: 42名 期間: 3/8~3/13

### □質問項目

- 1) 十分な説明を受けていますか
- 2) 笑顔で接してくれますか
- 3) 挨拶や丁寧な言葉遣いはできていますか
- 4) 清潔感のある身だしなみができていますか
- 5) 親身になって話を聞き、訴えに対して反応してくれますか

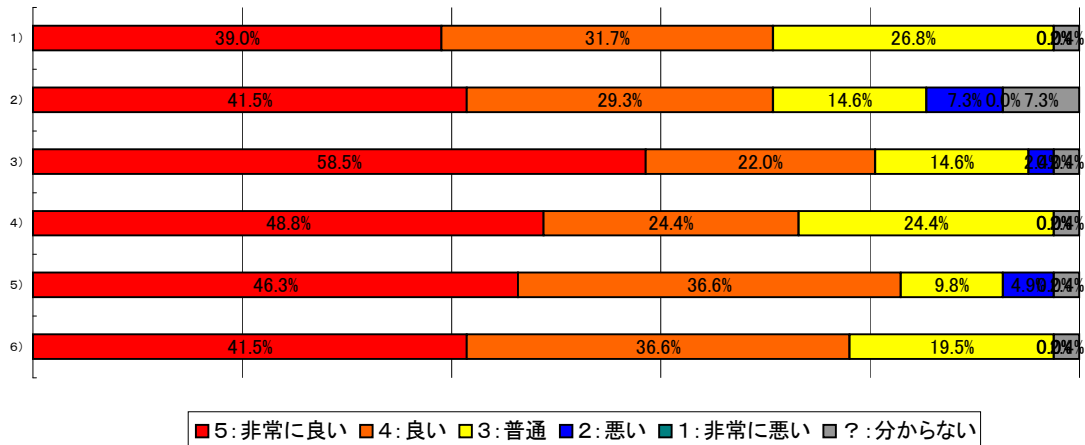


医師について	良い意見 (5+4)	5: 非常に良い	4: 良い	3: 普通	2: 悪い	1: 非常に悪い	? : 分からない	悪い意見 (2+1)
1)	70.7%	39.0%	31.7%	17.1%	12.2%	0.0%	0.0%	12.2%
2)	82.9%	46.3%	36.6%	7.3%	9.8%	0.0%	0.0%	9.8%
3)	87.8%	43.9%	43.9%	9.8%	2.4%	0.0%	0.0%	2.4%
4)	80.5%	46.3%	34.1%	14.6%	2.4%	0.0%	2.4%	2.4%
5)	75.6%	43.9%	31.7%	14.6%	7.3%	0.0%	2.4%	7.3%



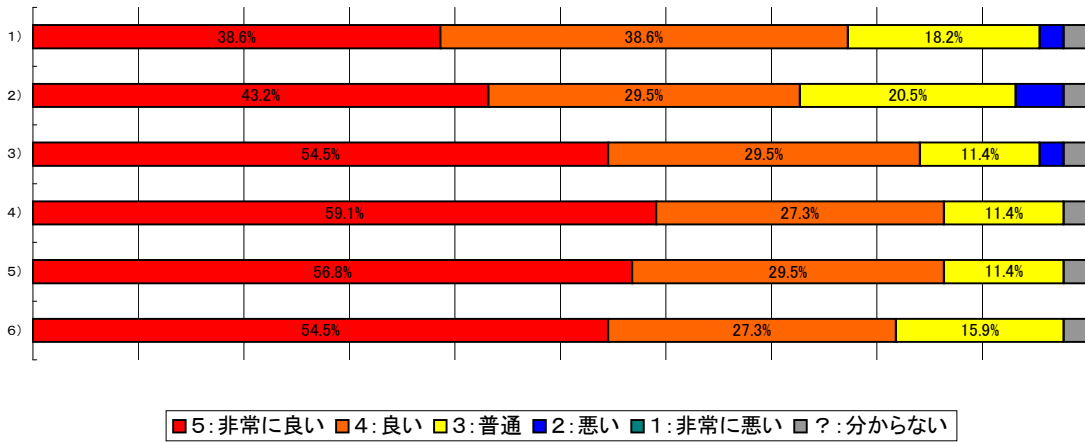
医師について	良い意見 (5+4)	5: 非常に良い	4: 良い	3: 普通	2: 悪い	1: 非常に悪い	? : 分からない	悪い意見 (2+1)
1)	56.8%	29.5%	27.3%	18.2%	4.5%	0.0%	20.5%	4.5%
2)	68.2%	45.5%	22.7%	9.1%	2.3%	0.0%	20.5%	2.3%
3)	65.9%	40.9%	25.0%	13.6%	0.0%	0.0%	20.5%	0.0%
4)	68.2%	43.2%	25.0%	11.4%	0.0%	0.0%	20.5%	0.0%
5)	56.8%	27.3%	29.5%	15.9%	4.5%	2.3%	20.5%	6.8%

### 看護師について(3F)



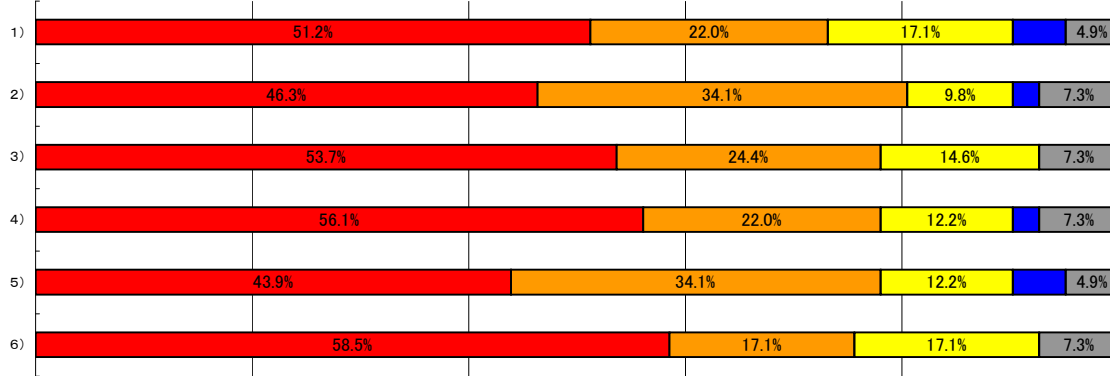
看護師について	良い意見 (5+4)	5: 非常に良い	4: 良い	3: 普通	2: 悪い	1: 非常に悪い	?: 分からない	悪い意見 (2+1)
1)	70.7%	39.0%	31.7%	26.8%	0.0%	0.0%	2.4%	0.0%
2)	70.7%	41.5%	29.3%	14.6%	7.3%	0.0%	7.3%	7.3%
3)	80.5%	58.5%	22.0%	14.6%	2.4%	0.0%	2.4%	2.4%
4)	73.2%	48.8%	24.4%	24.4%	0.0%	0.0%	2.4%	0.0%
5)	82.9%	46.3%	36.6%	9.8%	4.9%	0.0%	2.4%	4.9%
6)	78.0%	41.5%	36.6%	19.5%	0.0%	0.0%	2.4%	0.0%

### 看護師について(2F)



看護師について	良い意見 (5+4)	5: 非常に良い	4: 良い	3: 普通	2: 悪い	1: 非常に悪い	?: 分からない	悪い意見 (2+1)
1)	77.3%	38.6%	38.6%	18.2%	2.3%	0.0%	2.3%	2.3%
2)	72.7%	43.2%	29.5%	20.5%	4.5%	0.0%	2.3%	4.5%
3)	84.1%	54.5%	29.5%	11.4%	2.3%	0.0%	2.3%	2.3%
4)	86.4%	59.1%	27.3%	11.4%	0.0%	0.0%	2.3%	0.0%
5)	86.4%	56.8%	29.5%	11.4%	0.0%	0.0%	2.3%	0.0%
6)	81.8%	54.5%	27.3%	15.9%	0.0%	0.0%	2.3%	0.0%

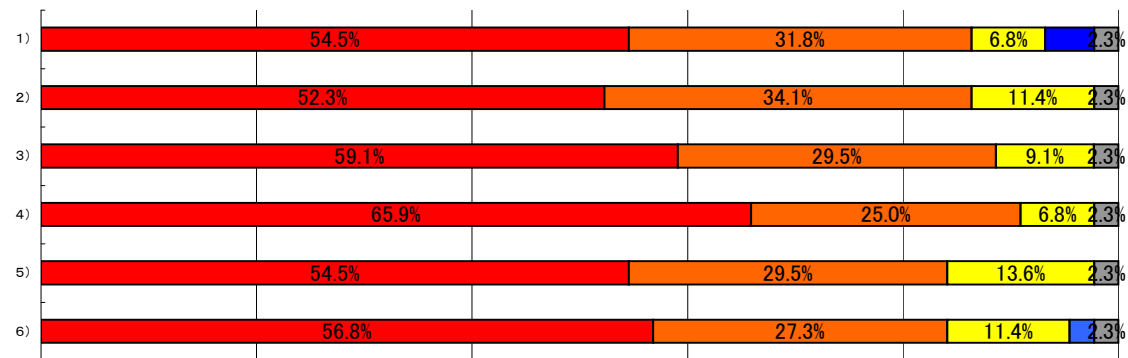
リハビリについて(3F)



■ 5:非常に良い ■ 4:良い ■ 3:普通 ■ 2:悪い ■ 1:非常に悪い ■ ?:分からない

リハビリについて	良い意見 (5+4)	5:非常に良い	4:良い	3:普通	2:悪い	1:非常に悪い	?:分からない	悪い意見 (2+1)
1)	73.2%	51.2%	22.0%	17.1%	4.9%	0.0%	4.9%	4.9%
2)	80.5%	46.3%	34.1%	9.8%	2.4%	0.0%	7.3%	2.4%
3)	78.0%	53.7%	24.4%	14.6%	0.0%	0.0%	7.3%	0.0%
4)	78.0%	56.1%	22.0%	12.2%	2.4%	0.0%	7.3%	2.4%
5)	78.0%	43.9%	34.1%	12.2%	4.9%	0.0%	4.9%	4.9%
6)	75.6%	58.5%	17.1%	17.1%	0.0%	0.0%	7.3%	0.0%

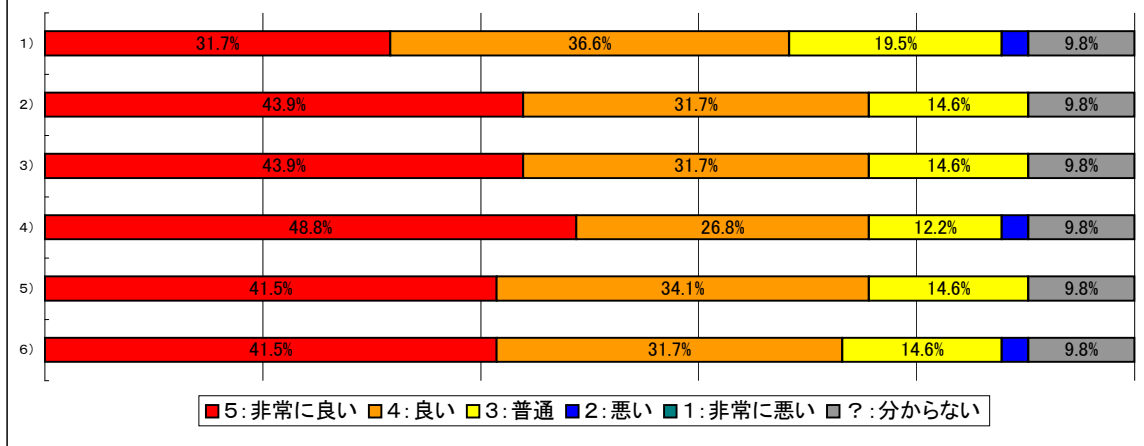
リハビリについて(2F)



■ 5:非常に良い ■ 4:良い ■ 3:普通 ■ 2:悪い ■ 1:非常に悪い ■ ?:分からない

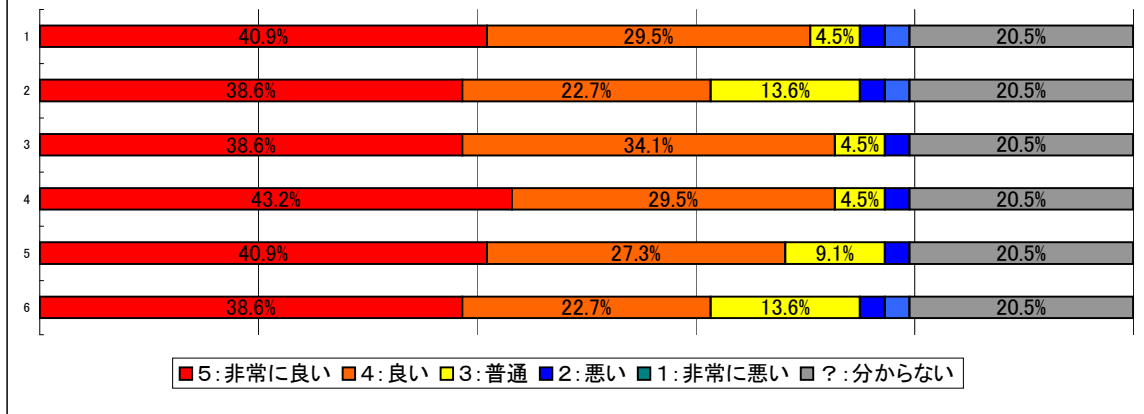
リハビリについて	良い意見 (5+4)	5:非常に良い	4:良い	3:普通	2:悪い	1:非常に悪い	?:分からない	悪い意見 (2+1)
1)	86.4%	54.5%	31.8%	6.8%	4.5%	0.0%	2.3%	4.5%
2)	86.4%	52.3%	34.1%	11.4%	0.0%	0.0%	2.3%	0.0%
3)	88.6%	59.1%	29.5%	9.1%	0.0%	0.0%	2.3%	0.0%
4)	90.9%	65.9%	25.0%	6.8%	0.0%	0.0%	2.3%	0.0%
5)	84.1%	54.5%	29.5%	13.6%	0.0%	0.0%	2.3%	0.0%
6)	84.1%	56.8%	27.3%	11.4%	0.0%	2.3%	2.3%	2.3%

### 相談員について(3F)



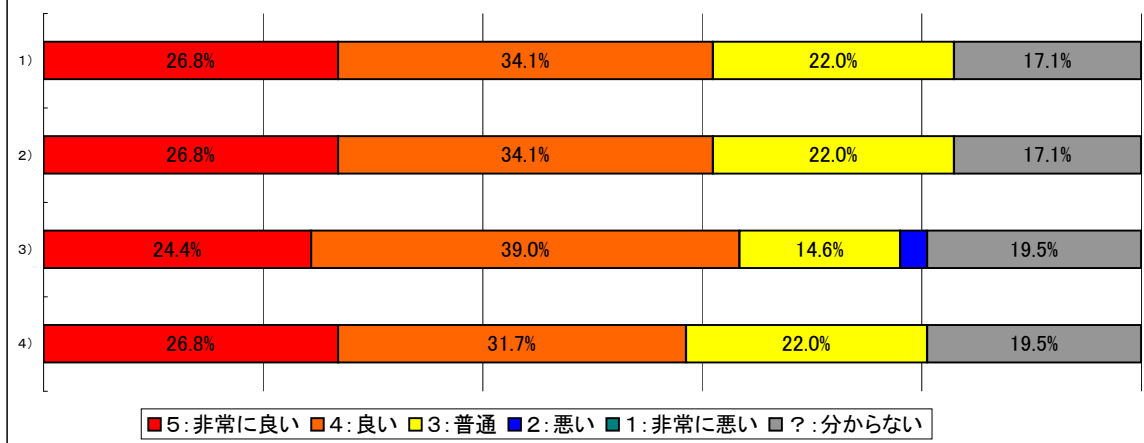
相談員について	良い意見 (5+4)	5:非常に良い	4:良い	3:普通	2:悪い	1:非常に悪い	?:分からない	悪い意見 (2+1)
1)	68.3%	31.7%	36.6%	19.5%	2.4%	0.0%	9.8%	2.4%
2)	75.6%	43.9%	31.7%	14.6%	0.0%	0.0%	9.8%	0.0%
3)	75.6%	43.9%	31.7%	14.6%	0.0%	0.0%	9.8%	0.0%
4)	75.6%	48.8%	26.8%	12.2%	2.4%	0.0%	9.8%	2.4%
5)	75.6%	41.5%	34.1%	14.6%	0.0%	0.0%	9.8%	0.0%
6)	73.2%	41.5%	31.7%	14.6%	2.4%	0.0%	9.8%	2.4%

### 相談員について(2F)



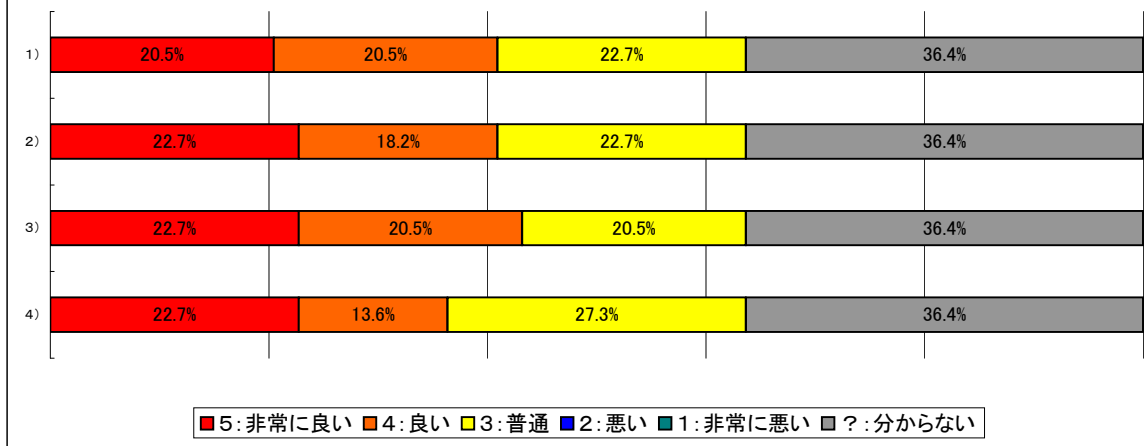
相談員について	良い意見 (5+4)	5:非常に良い	4:良い	3:普通	2:悪い	1:非常に悪い	?:分からない	悪い意見 (2+1)
1)	70.5%	40.9%	29.5%	4.5%	2.3%	2.3%	20.5%	4.5%
2)	61.4%	38.6%	22.7%	13.6%	2.3%	2.3%	20.5%	4.5%
3)	72.7%	38.6%	34.1%	4.5%	2.3%	0.0%	20.5%	2.3%
4)	72.7%	43.2%	29.5%	4.5%	2.3%	0.0%	20.5%	2.3%
5)	68.2%	40.9%	27.3%	9.1%	2.3%	0.0%	20.5%	2.3%
6)	61.4%	38.6%	22.7%	13.6%	2.3%	2.3%	20.5%	4.5%

### 事務員について(3F)



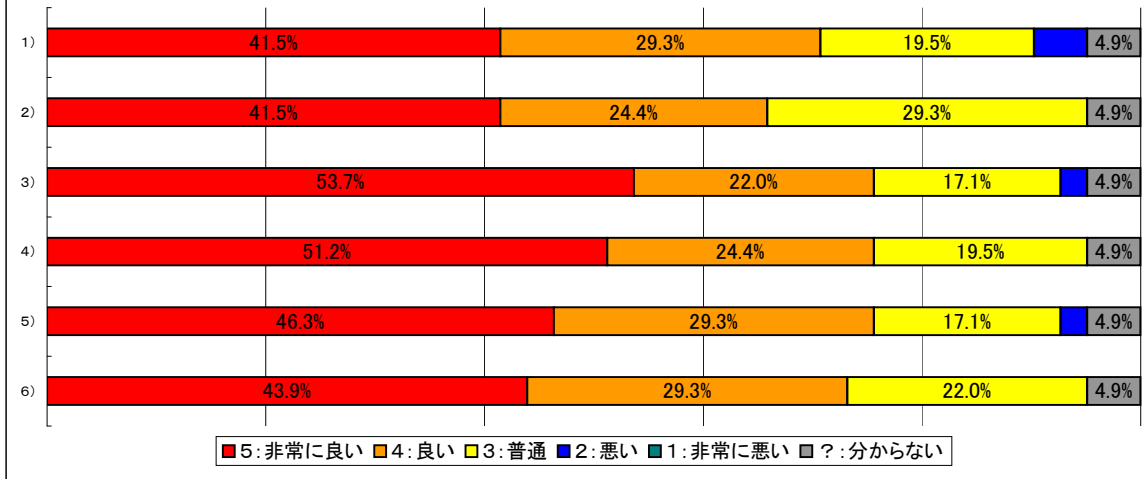
事務員について	良い意見 (5+4)	5: 非常に良い	4: 良い	3: 普通	2: 悪い	1: 非常に悪い	?: 分からない	悪い意見 (2+1)
1)	61.0%	26.8%	34.1%	22.0%	0.0%	0.0%	17.1%	0.0%
2)	61.0%	26.8%	34.1%	22.0%	0.0%	0.0%	17.1%	0.0%
3)	63.4%	24.4%	39.0%	14.6%	2.4%	0.0%	19.5%	2.4%
4)	58.5%	26.8%	31.7%	22.0%	0.0%	0.0%	19.5%	0.0%

### 事務員について(2F)



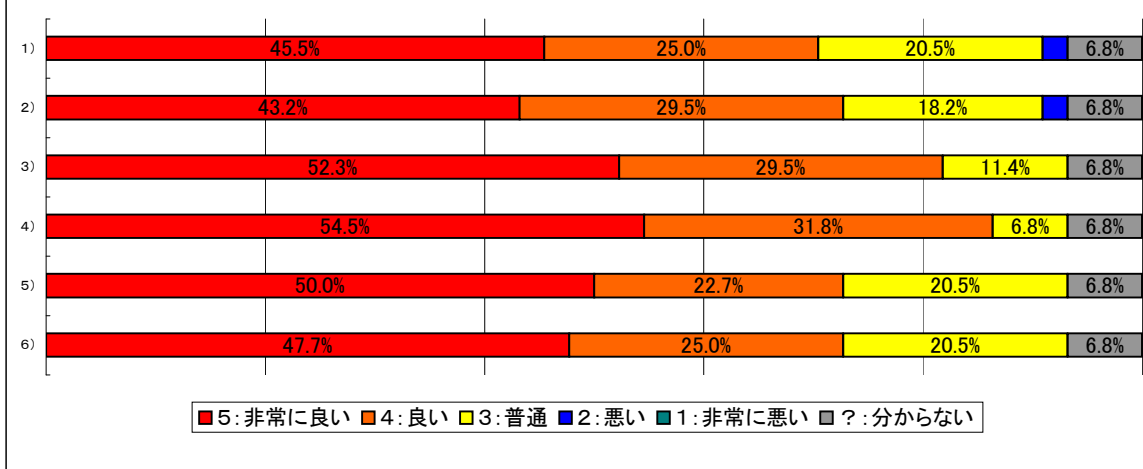
事務員について	良い意見 (5+4)	5: 非常に良い	4: 良い	3: 普通	2: 悪い	1: 非常に悪い	?: 分からない	悪い意見 (2+1)
1)	40.9%	20.5%	20.5%	22.7%	0.0%	0.0%	36.4%	0.0%
2)	40.9%	22.7%	18.2%	22.7%	0.0%	0.0%	36.4%	0.0%
3)	43.2%	22.7%	20.5%	20.5%	0.0%	0.0%	36.4%	0.0%
4)	36.4%	22.7%	13.6%	27.3%	0.0%	0.0%	36.4%	0.0%

### スタッフ全体を通して(3F)



スタッフ全体を通して	良い意見 (5+4)	5:非常に良い	4:良い	3:普通	2:悪い	1:非常に悪い	? :分からない	悪い意見 (2+1)
1)	70.7%	41.5%	29.3%	19.5%	4.9%	0.0%	4.9%	4.9%
2)	65.9%	41.5%	24.4%	29.3%	0.0%	0.0%	4.9%	0.0%
3)	75.6%	53.7%	22.0%	17.1%	2.4%	0.0%	4.9%	2.4%
4)	75.6%	51.2%	24.4%	19.5%	0.0%	0.0%	4.9%	0.0%
5)	75.6%	46.3%	29.3%	17.1%	2.4%	0.0%	4.9%	2.4%
6)	73.2%	43.9%	29.3%	22.0%	0.0%	0.0%	4.9%	0.0%

### スタッフ全体を通して(2F)



スタッフ全体を通して	良い意見 (5+4)	5:非常に良い	4:良い	3:普通	2:悪い	1:非常に悪い	? :分からない	悪い意見 (2+1)
1)	70.5%	45.5%	25.0%	20.5%	2.3%	0.0%	6.8%	2.3%
2)	72.7%	43.2%	29.5%	18.2%	2.3%	0.0%	6.8%	2.3%
3)	81.8%	52.3%	29.5%	11.4%	0.0%	0.0%	6.8%	0.0%
4)	86.4%	54.5%	31.8%	6.8%	0.0%	0.0%	6.8%	0.0%
5)	72.7%	50.0%	22.7%	20.5%	0.0%	0.0%	6.8%	0.0%
6)	72.7%	47.7%	25.0%	20.5%	0.0%	0.0%	6.8%	0.0%